



COMUNE DI SALERNO
ASSESSORATO ALL'URBANISTICA

BNE
NUOVA COSCIENZA DI IDENTITÀ
NUOVA ESIGENZA DI URBANITÀ

PIANO URBANISTICO COMUNALE 2005

ORIOI BOHIGAS – ALBERT PUIGDOMENECH
MBM ARQUITECTES S.A.

JOSEP MARTOREL, ORIOI BOHIGAS, DAVID MACKAY, ORIOI CAPDEVILA, FRANCESC GUAL

Revisione Decennale 2018/21



R2

ALLEGATI ANALITICI

Direttori incaricati

Settore Attività Produttive
Settore Ambiente
Davide Pelosio – RdP

Settore Trasformazioni Urbanistiche
Settore Trasformazioni Edilizie
Maria Maddalena Cantisani

Ufficio di Piano
Filomena Daraio – responsabile
Marialuisa Ferro
Achille Adinolfi
Lucia Ritondale

Il Sindaco
Vincenzo Napoli



SETTORE TRASFORMAZIONI URBANISTICHE
SETTORE TRASFORMAZIONI EDILIZIE
Ufficio di Piano

PUC 2005

ORIOI BOHIGAS ALBERT PUIGDOMÈNECH

MBM ARQUITECTES S.A.

JOSEP MARTORELL, ORIOI BOHIGAS, DAVID MACKAY, ORIOI CAPDEVILA, FRANCESC GUAL

REVISIONE DECENNALE 2018/21

(approvata con atto di C.C. n. 31 del 26/07/2022)

DIRETTORI INCARICATI

ARCH. DAVIDE PELOSIO - RDP SETTORE ATTIVITÀ PRODUTTIVE – SETTORE AMBIENTE
ARCH. MARIA MADDALENA CANTISANI SETTORE TRASFORMAZIONI URBANISTICHE - SETTORE TRASFORMAZIONI EDILIZIE

UFFICIO DI PIANO

ARCH. FILOMENA DARAIO - RESPONSABILE
ARCH. MARIALUISA FERRO
GEOM. ACHILLE ADINOLFI
GEOM. LUCIA RITONDALE
SIG.RA LUCIA IMPARATO

ASSISTENZA GIS

TERREXTRA S.R.L.

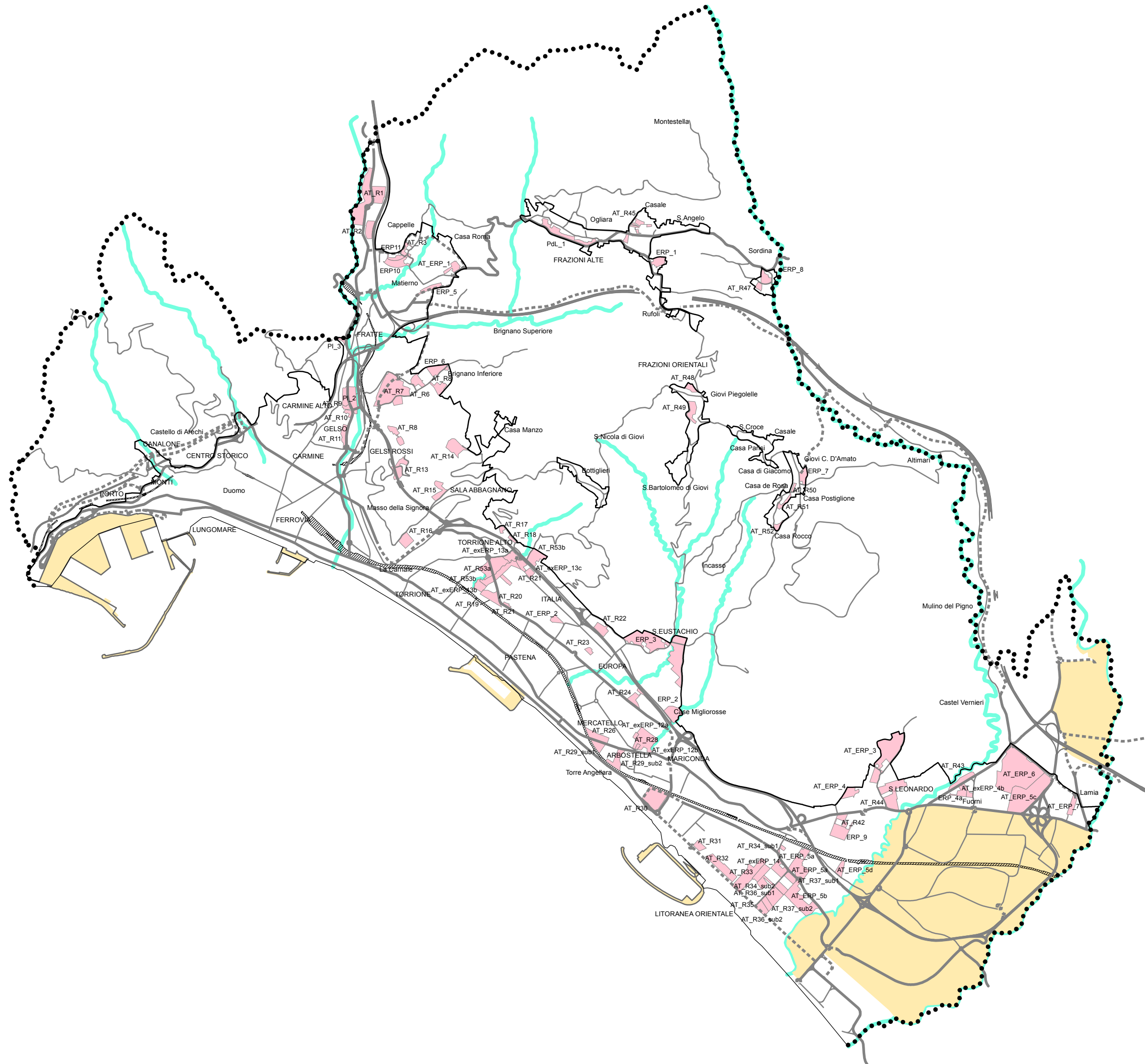
R2 ALLEGATI ANALITICI

INDICE

ALLEGATO 1	AREE DI TRASFORMAZIONE ED AMBITI DI RIQUALIFICAZIONE
1.1	<i>EDILIZIA PREVALENTEMENTE RESIDENZIALE LIBERA E PUBBLICA</i>
1.1a	<i>Tavola grafica</i>
1.1b	<i>Tabelle</i>
1.2	<i>EDILIZIA PREVALENTEMENTE PRODUTTIVA-SERVIZI</i>
1.2a	<i>Tavola grafica</i>
1.2b	<i>Tabelle</i>
1.3	<i>AMBITI PUBBLICI DI RIQUALIFICAZIONE</i>
1.2a	<i>Tavola grafica</i>
1.2b	<i>Tabelle</i>
1.4	<i>DIMENSIONAMENTO</i>
ALLEGATO 2	STANDARD RESIDENZIALE
2.1	<i>STANDARD ESISTENTE CONFERMATO</i>
2.1a	<i>Tavola grafica</i>
2.1b	<i>Tabelle</i>
2.1c	<i>Standard religiosi</i>
2.2	<i>STANDARD DI PROGETTO</i>
2.2a	<i>Tavola grafica</i>
2.2b	<i>Tabelle</i>
2.3	<i>EQUILIBRIO PER ZONE OMOGENEE E SETTORI DI GRAVITAZIONE</i>
2.4	<i>EQUILIBRIO GLOBALE</i>

AREE DI TRASFORMAZIONE

1.1 Edilizia Residenziale libera e Pubblica
1.1.a Tavola grafica



Legenda	
	Area di trasformazione a destinazione prevalentemente residenziale
	Individuazione numerica delle aree
	Limite di città compatta e nuclei consolidati città diffusa
	Fiumi e torrenti
	Limite comunale
	Quartiere
	Località
	Territorio non soggetto alla pianificazione comunale

TRASFORMAZIONE ATTUATA 1° DECENNIO - EDILIZIA PREVALENTEMENTE RESIDENZIALE LIBERA

1	2	3	4	5	6	7	8	9	10	11	12	13	14
ERP	St mq	località	zona omogenea	IU mq/mq	QST mq	QSP mq	QSR mq	QSR libera mq	QSR pubblica mq	abitanti	stand. min. residenziale mq	stand. min. produt/servizi mq	Standard min. Tot. mq
PI_2	35.739	Lungoim-Salid	B2	0,25	8.780	2.634	6.146	6.146	-	286	5.720	-	5.720
AT_R_11	8.707	Lungoim - via Galliano	B2	1,2	10.448	3.134	7.314	7.314	-	224	4.480	2.508	6.988
AT_R_23	4.074	quartiere europa - via Rocco Cocchia	B5	1,2	4.889	1.467	3.422	3.422	-	105	2.100	1.173	3.273
AT_R_24	11.766	mariconda - via Premuda	B5	1,2	14.119	4.236	9.883	9.883	-	303	6.060	3.389	9.449
	60.286				38.236	11.471	26.765	26.765		918	18.360	7.070	25.430

TRASFORMAZIONE ATTUATA 1° DECENNIO - EDILIZIA PREVALENTEMENTE RESIDENZIALE PUBBLICA

1	2	3	4	5	6	7	8	9	10	11	12	13	14
ERP	St mq	località	zona omogenea	IU mq/mq	QST mq	QSP mq	QSR mq	QSR libera mq	QSR pubblica mq	abitanti	stand. min. residenziale mq	stand. min. produt/servizi mq	Standard min. Tot. mq
ERP_1	12.213	Rufoli	B11	0,43	5.206	-	5.206	-	5.206	222	4.440	-	4.440
ERP_2	21.639	via Marchiavava	B5	0,6	12.938	-	12.938	-	12.938	412	8.240	-	8.240
ERP_3	116.357	via S. Eustachio	B5	0,4	46.566	-	46.566	-	46.566	1.620	32.400	-	32.400
ERP_4a	9.622	Fuorni	B6	0,52	4.986	356	4.630	-	4.630	156	3.120	-	3.120
ERP_9	24.954	S. Leonardo	B6	0,62	15.432	984	14.448	-	14.448	484	9.680	-	9.680
	184.785				85.129	1.340	83.789		83.789	2.894	57.880		57.880

TRASFORMAZIONE IN ITINERE 1° DECENNIO (edifici in costruzione) - EDILIZIA PREVALENTEMENTE RESIDENZIALE PUBBLICA

1	2	3	4	5	6	7	8	9	10	11	12	13	14
ERP	St mq	località	zona omogenea	IU mq/mq	QST mq	QSP mq	QSR mq	QSR libera mq	QSR pubblica mq	abitanti	stand. min. residenziale mq	stand. min. produt/servizi mq	Standard min. Tot. mq
ERP_5	14.617	Matierno-loc. Popolo	C2	0,41	5.987	368	5.619	-	5.619	194	3.880	-	3.880
ERP_6	15.100	Brignano inf.-v. Brignano inf.	C3	0,38	5.710	270	5.440	-	5.440	190	3.800	-	3.800
ERP_7	11.497	Giovi C. D'Amato-v. Casa Polla	C9	0,58	6.617	448	6.169	-	6.169	217	4.340	-	4.340
ERP_8	12.649	Sordina	C13	0,36	4.505	293	4.212	-	4.212	149	2.980	-	2.980
ERP_10	21.162	Cappelle	C1	0,31	6.612	520	6.092	-	6.092	216	4.320	-	4.320
	75.025				29.431	1.899	27.532		27.532	966	19.320		19.320

TRASFORMAZIONE IN ITINERE 1° DECENNIO (edifici in costruzione) - EDILIZIA PREVALENTEMENTE RESIDENZIALE LIBERA

1	2	3	4	5	6	7	8	9	10	11	12	13	14
AT_R	St mq	località	zona omogenea	IU mq/mq	QST mq	QSP mq	QSR mq	QSR libera mq	QSR pubblica mq	abitanti	stand. min. residenziale mq	stand. min. produt/servizi mq	Standard min. Tot. mq
AT_R_8	27.000	Brignano inf.-v. Compra	C3	0,6	16.200	4.860	11.340	11.340	-	348	6.960	3.888	10.848
AT_R_15	14.378	Masso della Signora	B4	0,6	8.627	2.588	6.039	6.039	-	185	3.700	2.070	5.770
AT_R_21	8.656	quartiere italia - via Cantarella	B5	0,9	7.790	2.337	5.453	5.453	-	167	3.340	1.870	5.210
AT_R_29 sub1	10.712	Torre Angellara - Ferrovia	B5	0,5	5.354	1.352	4.002	4.002	-	123	2.460	1.082	3.542
AT_R_32	29.310	viale Schiavone - Stadio Arechi	B5	0,6	17.586	5.276	12.310	12.310	-	378	7.560	4.221	11.781
AT_R_36sub1	22.278	via degli uffici finanziari	B5	0,71	15.836	9.769	6.067	6.067	-	186	3.720	7.815	11.535
AT_R_44	49.070	Fuorni	C6	0,6	29.442	8.833	20.609	20.609	-	632	12.640	7.066	19.706
AT_R_49	14.324	Giovi piegolette	C10	0,6	8.594	2.578	6.016	6.016	-	185	3.700	2.063	5.763
AT_R_53a	34.530	Picarielli	B5	0,57	19.771	4.943	14.828	14.828	-	456	9.120	3.954	23.605
	210.258				129.200	42.536	86.664	86.664		2.660	53.200	34.029	97.760

TRASFORMAZIONE IN ITINERE 1° DECENNIO (PUA approvato) - EDILIZIA PREVALENTEMENTE RESIDENZIALE LIBERA

1	2	3	4	5	6	7	8	9	10	11	12	13	14
PD_L	St mq	località	zona omogenea	IU mq/mq	QST mq	QSP mq	QSR mq	QSR libera mq	QSR pubblica mq	abitanti	stand. min. residenziale mq	stand. min. produt/servizi mq	Standard min. Tot. mq
PdL_1	28.530	Ogliara	C15	1,1	9.896	-	9.896	9.896	-	397	7.940	-	11.666
PI_3	5.353	Area fonditori di Salerno	B3	0,39	2.110	618	1.492	1.492	-	71	1.420	-	1.420
AT_R_3	6.947	San Giovanni in Pastorano	C1	0,6	4.168	1.250	2.918	2.918	-	89	1.780	1.000	2.780
AT_R_10	3.213	Lungoim-v. Costa	B2	1,2	3.856	1.157	2.699	2.699	-	83	1.660	925	2.585
AT_R_17	3.335	via Moscani Nord	B4	0,6	2.001	600	1.401	1.401	-	43	860	480	1.340
AT_R_18	2.616	via Moscani Sud	B4	0,6	1.570	471	1.099	1.099	-	34	680	377	1.057
AT_R_20	5.447	picarielli-via Rescigno	B5	1,2	6.536	1.961	4.575	4.575	-	140	2.800	1.569	4.369
AT_R_22	12.660	via S. Eustachio	B5	0,6	7.596	2.279	5.317	5.317	-	163	3.260	1.823	5.083
AT_R_26	17.544	via Pienza	B5	0,9	15.790	4.737	11.053	11.053	-	339	6.780	3.790	10.570
AT_R_28	38.524	Torrente Mariconda	B5	0,6	23.114	6.934	16.180	16.180	-	496	9.920	5.547	15.467
AT_R_34sub1	15.401	via degli uffici finanziari ovest	B5	0,85	13.025	3.447	9.578	9.578	-	294	5.880	2.758	8.638
AT_R_34sub2	11.128	via degli uffici finanziari ovest	B5	0,6	6.677	2.003	4.674	4.674	-	143	2.860	1.602	4.462
AT_R_36sub2	8.805	via degli uffici finanziari	B5	0,88	7.787	799	6.988	6.988	-	214	4.280	639	4.919
AT_R_48	7.168	Giovi piegolette - via delle Colline	C11	0,6	4.301	1.290	3.011	3.011	-	92	1.840	1.032	2.872
AT_R_51	6.585	Giovi Casa D'Amato - Casa Rocco	C8	0,6	3.951	1.185	2.766	2.766	-	85	1.700	948	2.648
AT_R_52	4.941	Giovi C. D'Amato - Casa Rocco sud	C7	0,6	2.965	890	2.076	2.076	-	64	1.280	712	1.992
AT_R_53b	46.539	Picarielli	B5		27.999	10.390	17.609	17.609	-	551	10.800	8.312	19.112
	224.736				143.342	40.012	103.330	103.330		3.298	65.740	31.514	100.980

TRASFORMAZIONE IN ITINERE 1° DECENNIO (PUA approvato) - EDILIZIA PREVALENTEMENTE RESIDENZIALE PUBBLICA

1	2	3	4	5	6	7	8	9	10	11	12	13	14
AT_ERP	St mq	località	zona omogenea	IU mq/mq	QST mq	QSP mq	QSR mq	QSR libera mq	QSR pubblica mq	abitanti	stand. min. residenziale mq	stand. min. produt/servizi mq	Standard min. Tot. mq
AT_ERP_1	11.164	Matierno-v. degli Etruschi	B3	0,6	6.698	-	6.698	-	6.698	205	4.100	-	4.100
AT_ERP_2	6.455	Mercato q. Italia	B5	1,2	7.746	-	7.746	-	7.746	238	4.760	-	4.760
AT_ERP_3	77.504	Via Monticelli	C5	0,6	46.502	-	46.502	-	46.502	1.426	28.520	-	28.520
AT_ERP_4	14.743	S. Leonardo	B6	0,6	8.846	-	8.846	-	8.846	271	5.420	-	5.420
AT_ERP_6	155.563	Fuorni	C6	0,6	93.338	-	93.338	-	93.338	2.863	57.260	-	57.260
AT_ERP_7	11.412	Lamia	B6	0,6	6.847	-	6.847	-	6.847	210	4.200	-	4.200
ERP_11	9.022	Matierno - Cappelle	C1	0,33	3.000	-	3.000	-	3.000	97	1.940	-	1.940
	285.863				172.977		172.977		172.977	5.310	106.200		106.200

ALLEGATO 1

AREE DI TRASFORMAZIONE

1.1 EDILIZIA RESIDENZIALE

LIBERA E PUBBLICA

1.1b Tabelle

Colonne	Contenuto
1	Individuazione numerica dell'area
2	Superficie territoriale dell'area
3	Località
4	Zona omogenea di appartenenza
5	Indice di edificabilità territoriale urbanistico
6	Superficie lorda di solaio complessiva
7	Superficie lorda di solaio destinata ad attività produttive e servizi stimata nel 30% della superficie di solaio lorda complessiva (=0,30*colonna 6)
8	Superficie lorda di solaio destinata ad attività residenziale stimata nel 70% della superficie di solaio lorda complessiva (=0,70*colonna 6)
9	quota della superficie di solaio residenziale destinata ad edilizia libera
10	Quota superficie di solaio residenziale destinata ad edilizia pubblica (sovvenzionata, agevolata e convenzionata)
11	Abitanti risultanti dalla nuova produzione di v anni abitativi (colonna 8/32,6 mq/ab)
12	Superficie in mq destinata per legge a standard locale di tipo residenziale (=20*colonna11) senza considerare i dimezzamenti che la stessa legge prevede nelle zone omogenee "A" e "B"
13	Superficie in mq destinata per legge a standard da attività terziarie (=colonna 7*0,80) senza considerare i dimezzamenti che la stessa legge prevede nelle zone omogenee "A" e "B"
14	Totale superficie in mq destinata per legge a standard indotto da residenza e da attività terziarie (=colonna 12+colonna 13)

TRASFORMAZIONE IN ITINERE 1° DECENNIO (proposta di PUA) - EDILIZIA PREVALENTEMENTE RESIDENZIALE LIBERA

1	2	3	4	5	6	7	8	9	10	11	12	13	14
AT_R	St mq	località	zona omogenea	IU mq/mq	QST mq	QSP mq	QSR mq	QSR libera mq	QSR pubb. mq	abitanti	stand. min. residenziale mq	stand. min. produz/servizi mq	Standard min. Tot. mq
AT_R_1	81.508	Fratte-via dei Greci-limite nord	B3	0,6	48.905	14.672	34.234	34.234	-	1.050	21.000	11.737	32.737
AT_R_2	14.156	Fratte-via dei Greci-raccordo SA-AV	B3	0,48	6.863	2.059	4.804	4.804	-	147	2.940	1.647	4.587
AT_R_9	3.058	Lungoimo-v.Nicolodi	B2	1,2	3.670	-	1.101	2.569	2.569	79	1.580	881	2.461
AT_R_13	18.944	via Panoramica per Giovi	B2	0,6	11.366	3.410	7.956	7.956	-	244	4.880	2.728	7.608
AT_R_14	22.103	Casa Manzo	C4	0,6	13.262	3.979	9.283	9.283	-	285	5.700	3.183	8.883
AT_R_19	17.929	via Picarielli-via Sorrentino	B5	0,9	16.136	4.841	11.295	11.295	-	346	6.920	3.873	10.793
AT_R_29sub2	17.564	Torre Angellara - Ferrovia	B5	0,6	10.538	3.161	7.377	7.377	-	226	4.520	2.529	7.049
AT_R_30	43.207	via Allende	B5	0,6	25.924	7.777	18.147	18.147	-	557	11.140	6.222	17.362
AT_R_33	45.818	via Allende - viale Pastore	B5	0,61	27.835	8.351	19.485	19.485	-	598	11.960	6.680	18.640
	264.287				164.499	49.350	115.149	115.149		3.532	70.640	39.480	110.120

PUC 2005 - REVISIONE DECENNALE 2018/21

ALLEGATO 1

AREE DI TRASFORMAZIONE

- 1.1 EDILIZIA RESIDENZIALE LIBERA E PUBBLICA
- 1.1b Tabelle

AREE DI TRASFORMAZIONE - EDILIZIA PREVALENTEMENTE RESIDENZIALE LIBERA

1	2	3	4	5	6	7	8	9	10	11	12	13	14
AT_R	St mq	località	zona omogenea	IU mq/mq	QST mq	QSP mq	QSR mq	QSR libera mq	QSR pubb. mq	abitanti	stand. min. residenziale mq	stand. min. produz/servizi mq	Standard min. Tot. mq
AT_R_6	13.027	Brignano inf.-v. Casa Alfinito	B2	0,6	7.816	2.345	5.471	5.471	-	168	3.360	1.876	5.236
AT_R_7	84.903	Brignano inf.-v. De Liguori	B2	0,6	50.942	15.283	35.659	35.659	-	1.094	21.880	12.226	34.106
AT_R_16	15.009	via del Belvedere - via delle Ginestre	B4	0,9	13.508	4.052	9.456	9.456	-	290	5.800	3.242	9.042
AT_R_31	8.023	via Allende - Stadio Arechi	B5	0,6	4.814	1.444	3.370	3.370	-	103	2.060	1.155	3.215
AT_R_35	11.640	via degli uffici finanziari sud	B5	0,6	6.984	2.095	4.889	4.889	-	150	3.000	1.676	4.676
AT_R_37sub1	8.540	via Fangarielli - via degli uffici finanziari est	B5	0,6	5.124	1.537	3.587	3.587	-	110	2.200	1.230	3.430
AT_R_37sub2	9.552	via Fangarielli - via degli uffici finanziari est	B5	0,6	5.731	1.719	4.012	4.012	-	123	2.460	1.375	3.835
AT_R_42	9.788	via San Leonardo sud	B6	0,6	5.873	1.762	4.111	4.111	-	126	2.520	1.410	3.930
AT_R_43	15.652	Fuorni lato fiume	C6	0,3	4.696	1.409	3.287	3.287	-	101	2.020	1.127	3.147
AT_R_45	13.049	Sant'Angelo di Ogliara	B11	0,6	7.830	2.349	5.481	5.481	-	168	3.360	1.879	5.239
AT_R_47	4.353	Sordina	C13	0,6	2.612	784	1.828	1.828	-	56	1.120	627	1.747
AT_R_50	2.251	Giovi Casa D'Amato - Casa Rocco nord	C8	0,6	1.351	405	946	946	-	29	580	324	904
	195.787				117.281	35.184	82.097	82.097	0	2.518	50.360	28.147	78.507

AREE DI TRASFORMAZIONE - EDILIZIA RESIDENZIALE PUBBLICA

1	2	3	4	5	6	7	8	9	10	11	12	13	14
AT_ERP	St mq	località	zona omogenea	IU mq/mq	QST mq	QSP mq	QSR mq	QSR libera mq	QSR pubblica mq	abitanti	stand. min. residenziale mq	stand. min. produz/servizi mq	Standard min. Tot. mq
AT_exERP_4b	6.376	Fuorni	B6	1,20	7.673	464	7.209	-	7.209	221	4.420	371	4.791
AT_exERP_12	4.294	Mariconda	B5	0,86	3.687	-	3.687	-	3.687	113	2.260	-	2.260
AT_exERP_13a	11.879	Picarielli	B5	0,62	7.356	-	7.356	-	7.356	271	5.420	-	5.420
AT_exERP_13b	8.859	Picarielli	B6	0,80	7.058	-	7.058	-	7.058	260	5.200	-	5.200
AT_exERP_13c	8.187	Picarielli	B6	0,96	7.840	-	7.840	-	7.840	289	5.780	-	5.780
AT_exERP_14	16.475	via Fangarielli	B5	1,07	17.607	-	17.607	-	17.607	540	10.800	-	10.800
ex AT_ERP_5a	42.035	via Fangarielli - via dei Carrari	B5	0,61	25.528	-	25.528	-	25.528	783	15.660	-	15.660
ex AT_ERP_5b	55.820	via Fangarielli - via dei Carrari	B5	0,61	33.899	-	33.899	-	33.899	1.040	20.800	-	20.800
ex AT_ERP_5c	96.896	Fuorni svincolo	C6	0,61	58.845	-	58.845	-	58.845	1.805	36.100	-	36.100
ex AT_ERP_5d	9.650	via Fangarielli - via dei Carrari	B6	0,61	5.860	-	5.860	-	5.860	180	3.600	-	3.600
	260.471				175.353	464	174.889		174.889	5.502	110.040	371	110.411

DATI RIASSUNTIVI

TOTALE EDILIZIA PREVALENTEMENTE RESIDENZIALE LIBERA

1	2	3	4	5	6	7	8	9	10	11	12	13	14
	St mq	località	zona omogenea	IU mq/mq	QST mq	QSP mq	QSR mq	QSR libera mq	QSR pubb. mq	abitanti	stand. min. residenziale mq	stand. min. produz/servizi mq	Standard minimo totale mq
attuata	60.286				38.236	11.471	26.765	26.765	0	918	18.360	7.070	25.430
in itinere	699.281				437.041	131.897	305.144	305.144	-	9.490	189.580	105.023	308.860
in previsione	195.787				117.281	35.184	82.097	82.097	0	2.518	50.360	28.147	78.507
	955.354				592.558	178.553	414.006	414.006		12.926	258.300	140.240	412.797

TOTALE EDILIZIA PREVALENTEMENTE RESIDENZIALE PUBBLICA

1	2	3	4	5	6	7	8	9	10	11	12	13	14
	St mq	località	zona omogenea	IU mq/mq	QST mq	QSP mq	QSR mq	QSR libera mq	QSR pubb. mq	abitanti	stand. min. residenziale mq	stand. min. produz/servizi mq	Standard minimo totale mq
attuata	184.785				85.129	1.340	83.789	0	83.789	2.894	57.880	0	57.880
in itinere	360.888				202.408	1.899	200.509	-	200.509	6.276	125.520	-	125.520
in previsione	260.471				175.353	464	174.889	0	174.889	5.502	110.040	371	110.411
	806.144				462.890	3.703	459.187		459.187	14.672	293.440	371	293.811

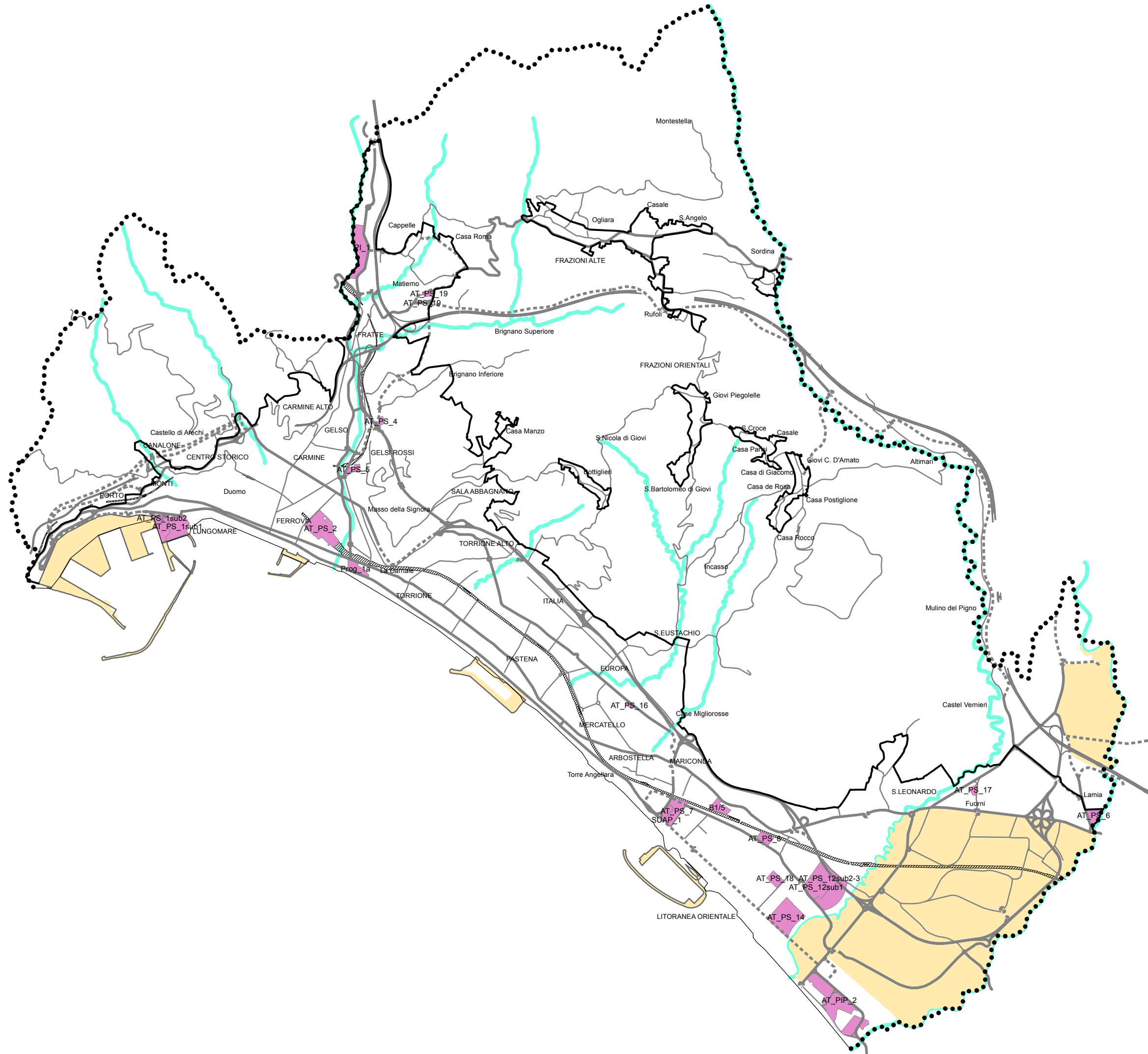
TOTALE EDILIZIA PREVALENTEMENTE RESIDENZIALE

1	2	3	4	5	6	7	8	9	10	11	12	13	14
	St mq	località	zona omogenea	IU mq/mq	QST mq	QSP mq	QSR mq	QSR libera mq	QSR pubblica mq	abitanti	stand. min. residenziale mq	stand. min. produz/servizi mq	Standard minimo totale mq
attuata	245.071				123.365	12.811	110.554	26.765	83.789	3.812	76.240	7.070	83.310
in itinere	1.060.169				639.449	133.796	505.653	305.144	200.509	15.766	315.100	105.023	434.380
in previsione	456.258				292.634	35.648	256.986	82.097	174.889	8.020	160.400	28.518	188.918
	1.761.498				1.055.448	182.256	873.193	414.006	459.187	27.598	551.740	140.611	706.608

Colonne	Contenuto
1	Individuazione numerica dell'area
2	Superficie territoriale dell'area
3	Località
4	Zona omogenea di appartenenza
5	Indice di edificabilità territoriale urbanistico
6	Superficie lorda di solaio complessiva
7	Superficie lorda di solaio destinata ad attività produttive e servizi stimata nel 30% della superficie di solaio lorda complessiva (=0,30*colonna 6)
8	Superficie lorda di solaio destinata ad attività residenziale stimata nel 70% della superficie di solaio lorda complessiva (=0,70*colonna 6)
9	quota della superficie di solaio residenziale destinata ad edilizia libera
10	Quota superficie di solaio residenziale destinata ad edilizia pubblica (sovvenzionata, agevolata e convenzionata)
11	Abitanti risultanti dalla nuova produzione di vani abitativi (colonna8/32,6 mq/ab)
12	Superficie in mq destinata per legge a standard locale di tipo residenziale (=20*colonna11) senza considerare i dimezzamenti che la stessa legge prevede nelle zone omogenee "A" e "B"
13	Superficie in mq destinata per legge a standard da attività terziarie (=colonna 7*0,80) senza considerare i dimezzamenti che la stessa legge prevede nelle zone omogenee "A" e "B"
14	Totale superficie in mq destinata per legge a standard indotto da residenza e da attività terziarie (=colonna 12+colonna 13)

AREE DI TRASFORMAZIONE

1.2 Edilizia Produttiva e Servizi
1.2.a Tavola grafica



Legenda	
	Area di trasformazione a destinazione prevalentemente produttiva e servizi
n	Individuazione numerica delle aree
	Limite di città compatta e nuclei consolidati città diffusa
	Fiumi e torrenti
	Limite comunale
FRATTE	Quartiere
Brignano	Località
	Territorio non soggetto alla pianificazione comunale

TRASFORMAZIONE ATTUATA 1° DECENNIO - EDILIZIA PRODUTTIVA-SERVIZI

1	2	3	4	5	6	7	8	9	10	11	12	13	14
	St mq	località	zona omogenea	IU mq/mq	QST mq	QSP mq	QSR mq	QSR libera mq	QSR pubblica mq	abitanti	stand. min. residenziale mq	stand. min. produtz/servizi mq	Standard min. Tot. mq
PI_1	64.459	Fratte - MCM	B3	0,83	53.744	53.744	-	-	-	-	-	42.995	42.995
PROG_1a	20.376	Area ex cementificio	B5	1,15	23.442	23.442	-	-	-	-	-	18.754	18.754
SUAP_1	10.623	via Allende - albergo Alfin	B5	0,48	5.075	5.075	-	-	-	-	-	4.060	4.060
AT_PS_5	8.289	via Imo - via del Belvedere	B2	0,9	7.460	7.460	-	-	-	-	-	5.968	5.968
	103.747				89.721	89.721						71.777	71.777

ALLEGATO 1

AREE DI TRASFORMAZIONE

1.2 EDILIZIA PRODUTTIVA-SERVIZI
1.2b Tabelle

TRASFORMAZIONE IN ITINERE 1° DECENNIO (edifici in costruzione) - EDILIZIA PRODUTTIVA-SERVIZI

1	2	3	4	5	6	7	8	9	10	11	12	13	14
	St mq	località	zona omogenea	IU mq/mq	QST mq	QSP mq	QSR mq	QSR libera mq	QSR pubblica mq	abitanti	stand. min. residenziale mq	stand. min. produtz/servizi mq	Standard min. Tot. mq
AT_PS_1 sub 1	45.276	S.Teresa-via Porto	B1	0,48	21.565	6.884	14.681	14.681	-	450	9.000	5.507	14.507
AT_PS_12sub1	40.800	via Fangarielli nord	D2	0,59	24.233	16.126	8.107	8.107	-	249	4.980	12.901	17.881
	86.076				45.798	23.010	22.788	22.788	0	699	13.980	18.408	32.388

TRASFORMAZIONE IN ITINERE 1° DECENNIO (PUA approvato) - EDILIZIA PRODUTTIVA-SERVIZI

1	2	3	4	5	6	7	8	9	10	11	12	13	14
	St mq	località	zona omogenea	IU mq/mq	QST mq	QSP mq	QSR mq	QSR libera mq	QSR pubblica mq	abitanti	stand. min. residenziale mq	stand. min. produtz/servizi mq	Standard min. Tot. mq
AT_PIP_2	148.017	Via Acquasanta-Litoranea	D1	0,5	74.009	74.009	-	-	-	-	-	59.207	59.207
sottozona B1/5 Propr. Sacco	8.282	Via San Leonardo	B6	0,36	2.995	2.995	-	-	-	-	-	2.396	2.396
	156.299				77.004	77.004						61.603	61.603

TRASFORMAZIONE IN ITINERE 1° DECENNIO (proposta di PUA) - EDILIZIA PRODUTTIVA-SERVIZI

1	2	3	4	5	6	7	8	9	10	11	12	13	14
	St mq	località	zona omogenea	IU mq/mq	QST mq	QSP mq	QSR mq	QSR libera mq	QSR pubblica mq	abitanti	stand. min. residenziale mq	stand. min. produtz/servizi mq	Standard min. Tot. mq
AT_PS_1 sub 2	37.315	S.Teresa-via Porto	B1	0,44	16.333	16.176	157	157	-	5	100	7.452	7.552
AT_PS_8	16.122	area Stadio Arechi	B5	0,6	9.673	6.771	2.902	2.902	-	89	1.780	5.417	7.197
AT_PS_14	84.773	area interna via Fangarielli - fiume Fuorni	D2	0,30	25.086	17.560	7.526	7.526	-	231	4.620	14.048	18.668
	138.210				51.092	40.507	10.585	10.585	0	325	6.500	26.917	33.417

AREE DI TRASFORMAZIONE - EDILIZIA PREVALENTEMENTE PRODUTTIVA-SERVIZI

1	2	3	4	5	6	7	8	9	10	11	12	13	14
	St mq	località	zona omogenea	IU mq/mq	QST mq	QSP mq	QSR mq	QSR libera mq	QSR pubblica mq	abitanti	stand. min. residenziale mq	stand. min. produtz/servizi mq	Standard min. Tot. mq
AT_PS_2	71.427	Area scalo merci ferroviario	B2	1,0	71.427	58.562	12.865	12.865	-	395	7.900	46.850	54.750
AT_PS_4	4.636	parco ex-D'Agostino	B2	0,6	2.782	2.782	-	-	-	-	-	2.226	2.226
AT_PS_6	18.700	Lamia	B6	0,6	11.220	7.854	3.366	3.366	-	103	2.060	6.283	8.343
AT_PS_7	38.054	Torre Angellara	B5	0,6	22.832	15.982	6.850	6.850	-	210	4.200	12.786	16.986
AT_PS_12sub2 e 3	101.686	via Fangarielli nord	D2	0,34	34.233	23.963	10.270	10.270	-	315	6.300	19.170	25.470
AT_PS_16	2.308	via Tusciano	B5	1,2	2.770	1.939	831	831	-	25	500	1.551	2.051
AT_PS_17	6.385	Fuorni	B6	0,3	1.916	1.341	575	575	-	18	360	1.073	1.433
AT_PS_18	16.475	Fangarielli	B5	0,6	9.885	6.920	2.966	2.966	-	91	1.820	5.536	7.356
AT_PS_19	10.927	Matierno	B3	0,60	6.556	4.589	1.967	1.967	-	60	1.200	3.671	4.871
sottozona B1/5 residuo	11.020	Via San Leonardo	B6	0,3	2.805	2.805	-	-	-	-	-	2.244	2.244
	281.618				166.426	126.737	39.688	39.688	0	1.217	24.340	101.390	125.730

TOTALE EDILIZIA PRODUTTIVA - SERVIZI

1	2	3	4	5	6	7	8	9	10	11	12	13	14
	St mq	località	zona omogenea	IU mq/mq	QST mq	QSP mq	QSR mq	QSR libera mq	QSR pubb. mq	abitanti	stand. min. residenziale mq	stand. min. produtz/servizi mq	Standard min. Tot. mq
attuata	103.747				89.721	89.721	-	-	-	-	-	71.777	71.777
in itinere	380.585				173.894	140.522	33.373	33.373	-	1.024	20.480	106.928	127.408
in previsione	281.618				166.426	126.737	39.688	39.688	-	1.217	24.340	101.390	125.730
	765.950				430.041	356.980	73.061	73.061		2.241	44.820	280.095	324.915

Colonne	Contenuto
1	Individuazione numerica dell'area
2	Superficie territoriale dell'area
3	Località
4	Zona omogenea di appartenenza
5	Indice di edificabilità territoriale urbanistico
6	Superficie lorda di solaio complessiva
7	Superficie lorda di solaio destinata ad attività produttive e servizi stimata nel 30% della superficie di solaio lorda complessiva (=0,30*colonna 6)
8	Superficie lorda di solaio destinata ad attività residenziale stimata nel 70% della superficie di solaio lorda complessiva (=0,70*colonna 6)
9	quota della superficie di solaio residenziale destinata ad edilizia libera
10	Quota superficie di solaio residenziale destinata ad edilizia pubblica (sovvenzionata, agevolata e convenzionata)
11	Abitanti risultanti dalla nuova produzione di vari abitativi (colonna 8/32,6 mq/ab)
12	Superficie in mq destinata per legge a standard locale di tipo residenziale (=20*colonna 11) senza considerare i dimezzamenti che la stessa legge prevede nelle zone omogenee "A" e "B"
13	Superficie in mq destinata per legge a standard da attività terziarie (=colonna 7*0,80) senza considerare i dimezzamenti che la stessa legge prevede nelle zone omogenee "A" e "B"
14	Totale superficie in mq destinata per legge a standard indotto da residenza e da attività terziarie (=colonna 12+colonna 13)

AMBITI PUBBLICI DI RIQUALIFICAZIONE

1.3.a Tavola grafica



Legenda	
	Ambito pubblico di riqualificazione
n	Individuazione numerica delle aree
	Limite di città compatta e nuclei consolidati città diffusa
	Fiumi e torrenti
	Limite comunale
FRATTE	Quartiere
Brignano	Località
	Territorio non soggetto alla pianificazione comunale

AMBITI PUBBLICI DI RIQUALIFICAZIONE

1	2	3	4	5	6	7	8	9	10	11	12	13	14
PROG	St mq	località	zona omogenea	IU mq/mq	QST mq	QSP mq	QSR mq	QSR libera mq	QSR pubb. mq	abitanti	stand. min. residenziale mq	stand. min. produz/servizi mq	Standard min. Tot. mq
PROG_1b	12.710	Area ex cementificio	B	1,42	18.000	15.000	3.000	3.000	-	92	1.840	12.000	13.840
PROG_2	22.235	piazze della Concordia e Mazzini	B	0,13	3.000	3.000		-	-	-	-	2.400	2.400
PROG_3	32.883	via Vinciprova	B	0,15	5.000	5.000	-	-	-	-	-	4.000	4.000
PROG_4	15.243	via E. De Filippo	B	0,20	3.000	3.000	-	-	-	-	-	2.400	2.400
PROG_5	21.445	Litoranea orientale - palazzetto dello sport	F_10	0,28	6.000	6.000	-	-	-	-	-	4.800	4.800
PROG_6	42.770	Litoranea orientale - campo Volpe	F_10	0,41	17.600	11.000	6.600	6.600	-	202	4.040	8.800	12.840
	147.286				52.600	43.000	9.600	9.600		294	5.880	34.400	40.280

PUC 2005 - REVISIONE DECENNALE 2018/21

ALLEGATO 1

AREE PUBBLICHE DA VALORIZZARE

1.3b tabelle

Colonne	Contenuto
1	Individuazione numerica dell'area
2	Superficie territoriale dell'area
3	Località
4	Zona omogenea di appartenenza
5	Indice di edificabilità territoriale urbanistico
6	Superficie lorda di solaio complessiva
7	Superficie lorda di solaio destinata ad attività produttive e servizi stimata nel 30% della superficie di solaio lorda complessiva (=0,30*colonna 6)
8	Superficie lorda di solaio destinata ad attività residenziale stimata nel 70% della superficie di solaio lorda complessiva (=0,70*colonna 6)
9	quota della superficie di solaio residenziale destinata ad edilizia libera
10	Quota superficie di solaio residenziale destinata ad edilizia pubblica (sovvenzionata, agevolata e convenzionata)
11	Abitanti risultanti dalla nuova produzione di unità abitative (colonna 8/32,6 mq/ab)
12	Superficie in mq destinata per legge a standard locale di tipo residenziale (=20*colonna 11) senza considerare i dimezzamenti che la stessa legge prevede nelle zone omogenee "A" e "B"
13	Superficie in mq destinata per legge a standard da attività terziarie (=colonna 7*0,80) senza considerare i dimezzamenti che la stessa legge prevede nelle zone omogenee "A" e "B"
14	Totale superficie in mq destinata per legge a standard indotto da residenza e da attività terziarie (=colonna 12+colonna 13)

		AREE PREVALENTEMENTE RESIDENZIALI	AREE PREVALENTEMENTE PRODUTTIVE/SERVIZI	AMBITI PUBBLICI DI RIQUALIFICAZIONE	AREE DI ERS DA LOCALIZZARE VARIANTE 2012	art. 185.02 NTA - computo quota residenziale attuata art 49.03 NTA	TOTALE REVISIONE DECENNALE	RECUPERO ECONOMIE QSR PER RU, CDU, PIANO CASA - del GM 19/2017
Superficie Territoriale	ST mq	1.761.498	765.950	147.286			2.674.734	
Quantità di Solaio lordo Totale realizzabile	QST mq	1.055.448	430.041	52.600	3.997	6.113	1.548.199	177.151
Quantità di Solaio lordo realizzabile destinata a Produzione-servizi	QSP mq	182.256	356.980	43.000			582.235	
Quantità di Solaio lordo realizzabile con destinazione Residenziale	QSR mq	873.193	73.061	9.600	3.997	6.113	965.964	177.151
Quantità di Solaio lordo realizzabile con destinazione Residenziale libera	QSR libera mq	414.006	73.061	9.600		6.113	502.780	177.151
Quantità di Solaio lordo realizzabile con destinazione Residenziale pubblica	QSR pubblico mq	459.187	-	-	3.997		463.184	
Abitanti	n	27.598	2.241	294	123	188	30.444	
Nuovi abitanti	n						18.941 (1)	

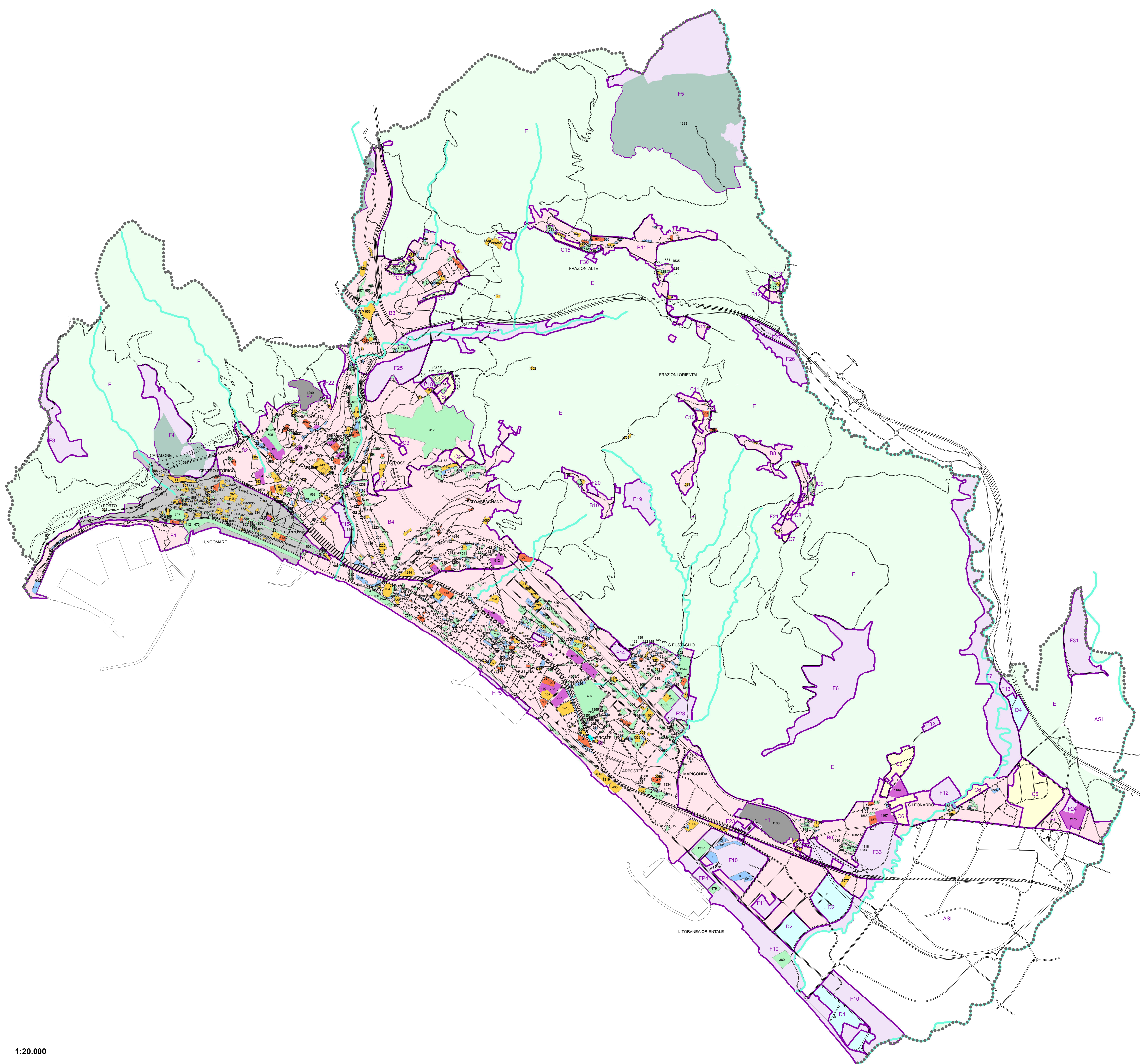
ALLEGATO 1

1.4 Dimensionamento

⁽¹⁾ Dal dato sono esclusi gli abitanti (n° 11.503) che dallo studio del CENSIS risultano già compresi nella popolazione residente cui è diretta parte dell'offerta di nuovo edificato (mq 375.000) per il miglioramento abitativo.

STANDARD RESIDENZIALE

2.1 Standard Esistente Confermato
2.1.a Tavola grafica



Legenda	
STANDARD	
n	individuazione numerica delle aree
	Attrezzature pubbliche di Interesse locale
■	attrezzature scolastiche
■	attrezzature di interesse comune
■	verde attrezzato e sport
■	parcheggi
■	parcheggi interrati
	Attrezzature pubbliche di Interesse locale
■	parchi urbani e territoriali
■	scuole superiori all'obbligo
■	attrezzature sanitarie e ospedaliere
ZONE OMOGENEE	
■	Zona Omogenea A
■	Zona Omogenea B
■	Zona Omogenea C
■	Zona Omogenea D
■	Zona Omogenea E
■	Zona Omogenea Fn
—	Fiumi e torrenti
●●●●●	Limite comunale
Brignano	Località

Categ. di cui al D.M. 1444/68 art.3	Id. area	Denominazione / località	Superf. mq	totali
	509	Via Parmenide		2027
	510	Ogliara		1879
	516	Ogliara		867
	517	Ogliara		1053
	524	Via M. Pizone - via Virgilio		1660
	527	Via Martin Ungheresi-Via F. Rizzo		2167
	532	Via Buongiorno		595
	539	Via O. Fiacco		1374
	543	Il Galiziano		679
	544	Cuqualbert		669
	545	Via San Leonardo		519
	546	Via San Leonardo		355
	642	Cappelle inferiori		1649
	644	Calata San Vito		1223
	645	Viale dei Normanni		349
	646	Via C. Gatti		712
	647	Viale Sant'Agnese		1767
	648	Via Cappelle Inferiore		1047
	658	Via Ligea		4236
	659	Via Ligea		7213
	744	Via Vassalli		2481
	756	Via Monte Bellara		201
	757	Via Monte Bellara		650
	771	Largo S. Tommaso D'Aquino		334
	775	Parcheccio Stazione		91
	887	vicolo degli amalfitani		224
	900	Via Seripando		333
	901	Via Andrea Torre		353
	902	Via fratelli Magnoni		1955
	903	Via Generale Cervantes		1481
	904	Via S. Calenda		1757
	905	Piazza Casalbore		1979
	906	Via Urbano II		4275
	918	Via San Michele Arcangelo		327
	921	Via Sant'Angelo di Ogliara		1495
	922	Via Sant'Angelo di Ogliara		652
	923	Via Sant'Angelo di Ogliara		722
	926	Via dei Monti Lattari		757
	930	Via Postiglione		1087
	932	Via Casale Sant'Angelo di Ogliara		794
	956	Via Torione-ex cementificio (area residua)		9262
	967	Via L. Orofino		778
	968	Piazza Gian Camillo Gioriosi		2375
	969	Viale S. Pellico		1009
	971	Viale Martiri di Belfiore		1000
	972	Largo L. Settembrini		275
	973	Via S. Robertelli		3715
	974	Viale R. Wagner		269
	975	Via A. Solimena		2145
	976	Via A. Solimena		296
	977	Via A. Solimena		300
	978	Via S. Robertelli		1805
	979	Viale M. De Marco		1168
	980	Via Podgora		738
	981	Viale G. Verdi		412
	982	Viale R. Wagner		348
	983	Via R. Mauri (II tratto)		760
	984	Via Santa Maria a Mare		707
	985	Via V. Forni		3689
	986	Via M. Limongelli		3405
	987	Via R. Cocchia		2804
	988	Via VI Settembre 1860		1299
	989	Via Santa Margherita		406
	990	Via S. Guariglia		671
	991	Via G. Vestuti		321
	992	Via G. Vestuti		546
	993	Via B. Rescigno		3721
	994	Via E. Lombardi		3092
	1060	Viale S. D'Acquisto		667
	1073	Piazza Pio XII		756
	1076	viale P. Sessa		239
	1090	Via S. De Renzi		122
	1105	Forte La Carnale		1190
	1110	Prolungamento Trincerone est		671
	1115	Via Marchiafava		231
	1117	largo Antonio Santelmo		853
	1120	Via Matteo Rossi		1000
	1124	Lungomare		147
	1125	Lungomare		151
	1128	Via Monti		329
	1130	Via Fiume		1311
	1134	Piazza Falcone e Borsellino		1456
	1135	Piazza Falcone e Borsellino		1334
	1150	Via Ostaglio		461
	1151	Via San Leonardo		152
	1152	Via del Tonnazzo		386
	1153	Viale dei Venti		975
	1154	Viale dei Grecale		254
	1172	Via Panoramica per Giovi		371
	1173	Via Panoramica per Giovi		3046
	1174	Via Casa Manzo di Giovi		102
	1175	Via Casa Manzo di Giovi		157
	1176	Via Casa Manzo di Giovi		257

Categ. di cui al D.M. 1444/68 art.3	Id. area	Denominazione / località	Superf. mq	totali
	1178	Via Panoramica per Giovi		471
	1179	Via Casa Manzo di Giovi		613
	1180	Via Panoramica per Giovi		120
	1182	Via Panoramica per Giovi		185
	1183	Via Panoramica per Giovi		130
	1189	Viale delle Ginestre		322
	1190	Via M. Farina		190
	1191	Via E. Castelluccio		208
	1192	Via M. Pironi		688
	1193	Via San Felice in Fellingine		384
	1194	Via N. Granati		807
	1195	Via N. Granati		726
	1196	Via S. De Vito		469
	1197	Via Palestro		342
	1198	Via San Felice in Fellingine		741
	1199	Via E. Bottiglieri		768
	1200	Via E. Bottiglieri		702
	1201	Via L. Vincipova		5153
	1202	Viale delle Ginestre		638
	1203	Viale delle Ginestre		185
	1204	Viale delle Ginestre		227
	1205	Viale delle Ginestre		106
	1206	Viale delle Ginestre - via Mario Parrilli		221
	1207	Viale delle Ginestre		332
	1208	Viale delle Ginestre		111
	1209	Viale delle Ginestre		134
	1210	Via G. Martuscelli		558
	1212	Via Casarse		218
	1259	Via Ernesto Ricciardi		1771
	1276	Via Panoramica per Giovi		606
	1280	Largo F. Santoro Faiella		1163
	1287	Viale S. Pellico		958
	1295	Giovi Piegolette		177
	1311	Stadio Arechi		3696
	1313	Stadio Arechi		9549
	1316	Stadio Arechi		4004
	1332	Via Mattia Limongelli		326
	1340	Via U. Foscolo		3270
	1341	Via U. Foscolo		3328
	1342	Via F. Abbigenti		781
	1350	Torrione Alfo		779
	1353	via Fiume		101
	1354	via Fiume		74
	1355	via Fiume		37
	1356	via Fiume		36
	1357	via Fiume		32
	1358	via Fiume		113
	1360	Parcheccio adiacenza M6		706
	1366	Via Posidonia		347
	1367	Arbostella		118
	1368	Arbostella		270
	1369	Arbostella		240
	1370	Arbostella		399
	1371	Arbostella		284
	1378	Via Posidonia		119
	1379	Via Posidonia		104
	1380	Via Posidonia		78
	1383	Parcheccio via Gaeta		1420
	1384	Via E. Lombardi		148
	1385	Via G. Attilio		511
	1386	Via E. A. Mario		106
	1387	Via E. A. Mario		159
	1390	Via E. A. Mario		172
	1394	Via Martin Ungheresi		28
	1395	Via Martin Ungheresi		76
	1396	Via O. Fiacco		106
	1397	Via Marchiafava		183
	1408	Parcheccio Trincerone		278
	1409	Parcheccio Trincerone		57
	1410	Parcheccio Trincerone		329
	1411	Parcheccio Trincerone		389
	1412	Parcheccio Trincerone		360
	1413	Parcheccio Trincerone		358
	1416	Parcheccio interrato via Fiacco		2270
	1418	San Leonardo		182
	1420	Parcheccio Viale della Repubblica		1758
	1441	via Alfonso Guarguaglini		451
	1442	via Adriano Falvo		359
	1443	via Adriano Falvo		219
	1507	Via Ostaglio		2941
	1516	Via Villafranca		1627
	1517	via delle Tofane		1227
	1518	viale fratelli Bandiera		131
	1519	Piazza dei Fiardelli		355
	1520	Piazza dei Fiardelli		277
	1521	Via Sant' Eustachio		439
	1522	Via Sant' Eustachio		1693
	1523	Via Sant' Eustachio		2891
	1524	Svincolo di Pastena		2788
	1525	Via Pitagora		3737
	1526	Torrione Alfo		334
	1527	Torrione Alfo		181
	1528	Torrione Alfo		465

Categ. di cui al D.M. 1444/68 art.3	Id. area	Denominazione / località	Superf. mq	totali
	1531	Via Torione-ex cementificio (area residua)		365
	1533	Rufoli		95
	1535	Rufoli		225
	1538	via Calenda - via I rucillo		982
	1539	via Calenda - via I rucillo		1377
	1578	Via Premuda		307
	1579	Via Premuda		119
	1580	San Leonardo		34
	1581	San Leonardo		129
	1582	San Leonardo		81
	1583	San Leonardo		61
	1584	San Leonardo		29
	1585	Grand hotel		4453
		totale		269.945
	3	Via Asiago		4346
	4	Verde via Gregorio VII		760
	15	Via Marchiafava		2261
	16	Via Marchiafava		610
	17	Viale Gramsci		286
	18	Via Marchiafava		312
	19	Via Marchiafava		3686
	20	Viale Gramsci		500
	21	Viale Gramsci		1669
	22	Via Marchiafava		226
	23	Via Marchiafava		343
	30	Via Lauro Grotto		194
	34	Via degli Etruschi - Materno		277
	36	Materno - Cappelle		583
	39	Materno - Cappelle		488
	40	Materno - Cappelle		1291
	43	Via S. De Vito		364
	44	Via Zara		262
	50	Irno Center		2393
	55	Villa comunale Fratte		706
	57	Viale Gramsci		713
	58	Viale Gramsci		1032
	59	Viale Gramsci		392
	60	Lungo Irno (piazza Montpellier)		366
	61	Lungo Irno (parco pinocchio)		508
	62	Lungo Irno (parco dell'irno)		555
	63	Lungo Irno (parco dell'irno)		1364
	64	Lungo Irno (parco dell'irno)		451
	65	Sordina		6201
	69	San Leonardo		6128
	70	Giovi - Casa Polla		3531
	71	Giovi - Casa Polla		1467
	72	Via degli Etruschi - Materno		1350
	73	Via degli Etruschi - Materno		365
	74	Via degli Etruschi - Materno		895
	75	Via degli Etruschi - Materno		487
	78	San Leonardo		3926
	79	San Leonardo		34
	83	S. Eustachio		527
	87	Cappelle		2024
	88	Cappelle		282
	89	Cappelle		611
	91	Cappelle		178
	92	Cappelle		465
	95	Cappelle		1561
	96	Cappelle		876
	97	via Ostaglio		4399
	98	Piazza M. Scozia		236
	101	Lungo Irno (via F. Farao)		421
	102	Piazza M. Scozia		460
	103	Brignano inferiore		90
	105	Brignano inferiore		1629
	106	Brignano inferiore		114
	107	Brignano inferiore		343
	110	Brignano inferiore		340
	118	Giovi - Casa Polla		166
	120	S. Eustachio		217
	121	S. Eustachio		1386
	122	S. Eustachio		508
	123	S. Eustachio		177
	124	S. Eustachio		338
	125	S. Eustachio		358
	129	S. Eustachio		848
	140	S. Eustachio		40
	150	S. Eustachio		2442
	151	S. Eustachio		1039
	152	S. Eustachio		2224
	161	Materno - Cappelle		264
	161	Lungo Irno (via F. Farao)		572
	163	Piazza Fasano		660
	168	Piazza Fasano		171
	169	Piazzetta Campione		132
	200	Piazzetta l'langieri		89
	210	Via Verruggia		98
	214	Via Verruggia		204
	243	Via Verruggia		863
	244	Piazza Giordano		2706
	254	Giardino fra Fornelle e via Iasso		911
	257	via B. Gaeta - Area ex Salid		41

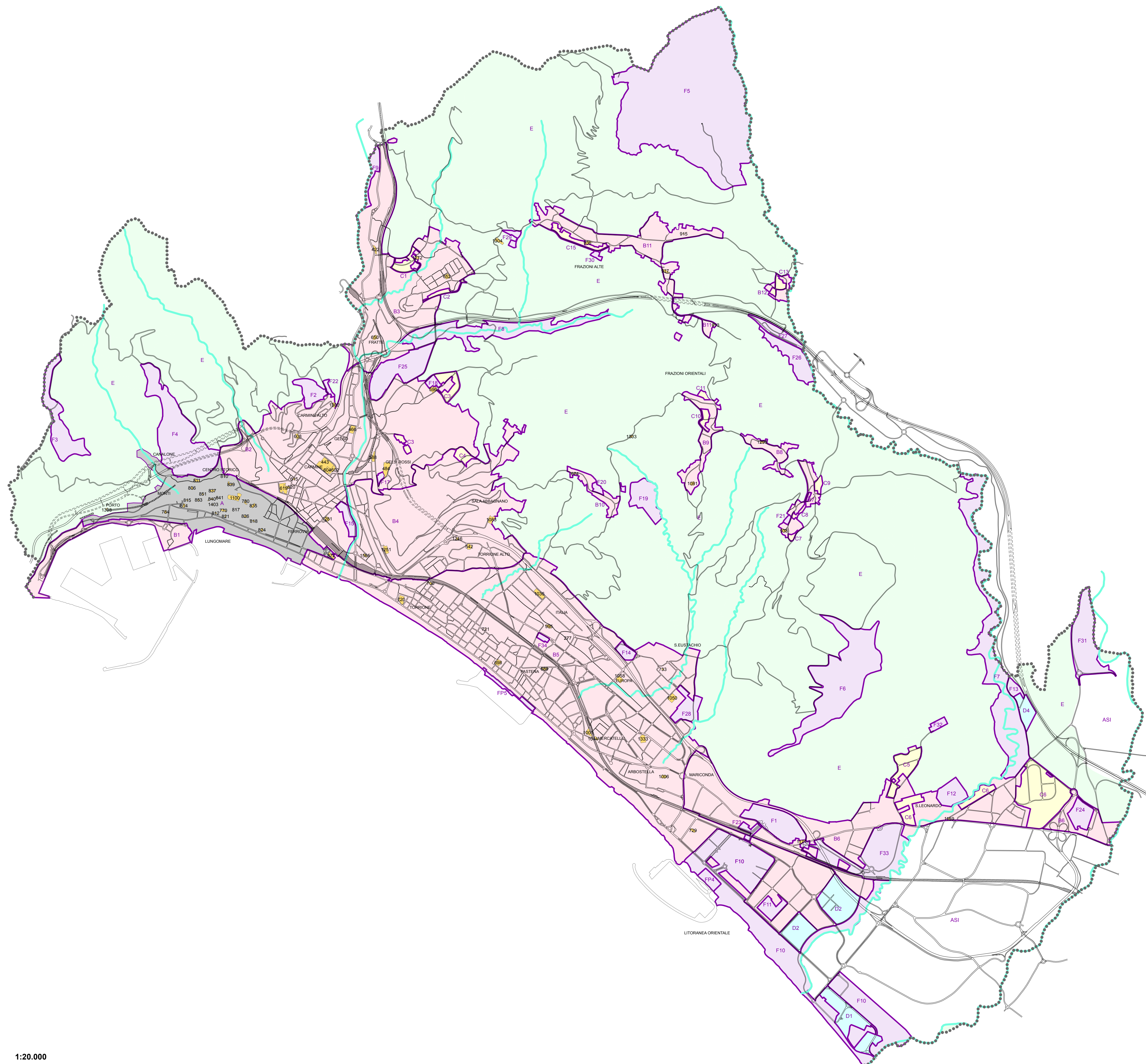
Categ. di cui al D.M. 1444/68 art.3	Id. area	Denominazione / località	Superf. mq	totali
	258	Via Pepe		426
	262	Piazza M.Scozia		109
	263	S. Eustachio		116
	271	Largo S. Pietro a Corte		208
	274	via Canali		530
	275	S. Eustachio		17
	276	S. Eustachio		59
	297	Via Pitagora		1434
	303	Lungomare Marconi		413
	304	Lungomare Marconi		386
	306	Via Lungomare Trieste		336
	309	Lungomare Marconi		533
	310	Lungomare Marconi		1930
	312	D'Agostino		308081
	328	Rufoli		3713
	348	Via C. Calenda		860
	350	Stazione Metropolitana Torrione		929
	365	Via Irno		2265
	380	Via Allende - Campo V. Volpe		21633
	403	Lungomare Marconi		154
	410	Via Leucosia		2045
	419	Torrione Alto-Via S. Apicella		

Categ. di cui al D.M. 1444/68 art.3	Id. area	Denominazione / località	Superf. mq	totali
	643	Via C. Gatti	845	
	649	Via della Repubblica	2846	
	651	Villa comunale Fratte	5804	
	653	Via Cappelle Inferiore	1416	
	655	Via dei Greci	967	
	656	Via dei Greci	1132	
	657	Via dei Greci	7702	
	662	Malierno	1979	
	666	Cappelle Inferiori	395	
	667	Rotatoria piazza M. Galdi	221	
	675	Via A. Borelli	559	
	676	Via A. Borelli	839	
	677	Via Posidonìa	349	
	678	Via N.A. Mantenga	421	
	679	Lungomare G. Marconi	308	
	680	Via Posidonìa	456	
	681	Via XX Settembre	1200	
	682	Via L. Orofino	1234	
	683	Piazza Nicotera	1136	
	684	Forse La Carnale	2628	
	685	Forse La Carnale	735	
	686	Lungomare G. Marconi	924	
	687	Via R. Mauri	587	
	689	Giardino angolo Corenzio Cocchia	1531	
	701	Lungomare Colombo	980	
	714	Via E. Lombardi	5093	
	715	Via D. A. Vassalli	428	
	716	Centro Sociale	2847	
	717	Piazza I Ragazzi del '99	977	
	719	Carrara	2142	
	722	Piazza Caduti Civili di Brescia	963	
	724	Via A. Parisi	325	
	725	Via A. Parisi	489	
	726	Via A. Solimena	4307	
	727	Via A. Parisi	1909	
	731	Via G. Altilio	478	
	732	Piazza Caduti del Terrorismo	473	
	735	Via Premuda	2363	
	736	S. Matteo	2219	
	745	Via Leucosia	938	
	752	S. Eustachio	1731	
	756	Via Leucosia	2723	
	757	Lungomare Marconi	4038	
	758	Lungomare Marconi	3584	
	759	Torione	1952	
	760	Centro Sportivo Torione	16472	
	776	Piazza S. Agostino	1025	
	777	Traversa G. Odierno	208	
	778	Giardino della Minerva	1153	
	786	Via Roma	355	
	787	Piazza Tempio di Pomona	464	
	788	Via Moio Manfredi	754	
	790	Via Vella	1684	
	791	Corso Vittorio Emanuele	2808	
	792	Corso Vittorio Emanuele	2294	
	793	Antistante Chiesa S. Pietro in Camerellis	1303	
	794	Piazza Portarotese	180	
	795	Via Roma	718	
	796	Via Roma	1858	
	797	Villa Comunale	15456	
	798	Via Roma	1423	
	799	Via Roma	486	
	802	Largo dei Barbuti	684	
	808	Corso Vittorio Emanuele	5755	
	809	Corso Vittorio Emanuele	5245	
	849	Largo Montone	434	
	850	Piazza Sedile del Campo	864	
	859	Piazza F. Gioia	1563	
	860	Piazza D'Alieho	947	
	861	Largo G. Luciani	327	
	862	Piazza Sedile di Portanova	2214	
	863	Piazza G. Matteotti	631	
	864	Piazza A. Conforti	1007	
	865	Adiacente Teatro Verdi	2831	
	873	Piazza Caduti Civili di Guerra	252	
	885	Piazza V Veneto	630	
	888	vicolo degli Amalfitani	247	
	907	Piazza Valtutti	1487	
	909	Piazza T. Fasano	337	
	910	Via Piave	1107	
	916	Antistante Chiesa Madonna della Pietà	110	
	929	Piazza F. Spirito	1757	
	931	Via Fiume	986	
	941	Via delle Tofane	10491	
	948	Verde adiacenza M6	499	
	957	Via P. del Pezzo	638	
	958	Via Martiri Ungheresi	698	
	959	Via Podgora	696	
	960	Mercatello	4181	
	961	Via Fiume	125	
	962	Via Fiume	579	
	964	Via Tusciano - Via Mauri	771	
	965	Via Tusciano	467	

Categ. di cui al D.M. 1444/68 art.3	Id. area	Denominazione / località	Superf. mq	totali
	966	Via Torione	360	
	970	Via V. Fornari	472	
	997	Viale S. D'Acquisto	4307	
	998	Campo De Gasperi	4744	
	1002	C. Braccianche	5364	
	1003	Via Marchiafava	309	
	1007	Centro Sportivo Arbostella	6810	
	1012	Via Tanagro	3735	
	1030	Via Sant'Eustachio	741	
	1032	Via Marchiafava	1221	
	1033	Via F. Carmelutti	1618	
	1034	Via Miccolini	2739	
	1036	Via V. Paduia	633	
	1037	Via O. Flacco	1122	
	1038	Via Martiri di Belliore	1141	
	1041	Via Premuda	712	
	1042	A. Garibaldi	506	
	1045	Via R. Guangia	992	
	1046	Arbostella	3746	
	1048	Piazza Gian Camillo Gloriosi	3221	
	1049	M. Ventre	847	
	1051	Sant'Eustachio	9728	
	1052	Viale Italia	4623	
	1053	Viale Italia	7374	
	1054	Arbostella	6897	
	1056	Via Buongiorno	8347	
	1057	Via F. Carmelutti	1281	
	1059	Viale P. Sessa	4357	
	1061	Viale S. D'Acquisto	1462	
	1063	Via C. Liberti	6906	
	1064	Largo Amedeo Moscati	1934	
	1065	Via Pietro De Cicco	7828	
	1066	Via F. Carmelutti	4868	
	1067	Piazza dei Filadelfi	3538	
	1068	Via R. Lettieri	729	
	1069	Via R. Cocchia	796	
	1071	Via F. D'Allora	841	
	1072	Piazza della Libertà	484	
	1082	Via Posidonìa	347	
	1086	Largo Dogana Regia	250	
	1091	Via Santa Ieresa	855	
	1104	fontana_Grand_Hotel	1879	
	1109	Trincerone est	3559	
	1111	Piazza Nicotera	715	
	1113	Via Marchiafava	74	
	1114	Via Marchiafava	72	
	1116	Via degli Archeologi	301	
	1118	largo Antonio Santelmo	324	
	1122	via Ulisse Abbagnano	774	
	1129	Via Tanagro	250	
	1131	Via Tanagro	2714	
	1133	Campo R. Settembrino	8144	
	1136	Lungo Imo - Via Pomponio Leto	2098	
	1137	Lungo Imo - Via Pomponio Leto	2520	
	1138	Lungo Imo - Via Calatia S. Vito	3564	
	1139	Piazza antistante cimitero	1024	
	1140	Palaesportiva Brignano	2272	
	1145	Piazza Giovanni Bottigliani	2588	
	1155	Via del Tomazzo	741	
	1156	Via Ostaglio	1367	
	1161	Piazza del Maestrale	385	
	1162	Viale del Grecale	1915	
	1163	Piazza del Maestrale	593	
	1164	Via Marchiafava	484	
	1165	Parco Eden	2692	
	1170	Via Sordina	449	
	1177	Masso della Signora	3738	
	1181	Masso della Signora	7741	
	1185	Masso della Signora	1545	
	1186	Masso della Signora	1642	
	1187	Le Ginesre	3262	
	1211	Via Casare	723	
	1215	Via Casare	138	
	1216	Via G. Martuscelli	36	
	1217	Via G. Martuscelli	926	
	1218	Via M. Pironi	1207	
	1219	Via M. Pironi	2332	
	1220	Piazza O. Serino	1055	
	1221	Via M. Pironi	479	
	1222	Via M. Pironi	1276	
	1223	Nicodemi	155	
	1224	Nicodemi	6979	
	1226	Le Ginesre	123	
	1227	Le Ginesre	858	
	1228	Le Ginesre	4274	
	1230	Le Ginesre	1229	
	1231	Le Ginesre	2240	
	1232	Le Ginesre	1041	
	1233	Le Ginesre	35	
	1234	Le Ginesre	1313	
	1235	Le Ginesre	1998	
	1236	Il Galiziano	1157	
	1237	IL Galiziano	2022	

Categ. di cui al D.M. 1444/68 art.3	Id. area	Denominazione / località	Superf. mq	totali
	1238	Largo F. Santoro Faiella	179	
	1239	Largo F. Santoro Faiella	267	
	1248	Piazza R. Petti	431	
	1249	Piazza R. Petti	863	
	1250	Piazza V. De Crescenzo	909	
	1258	Piazza F. Alario	2041	
	1273	Via della Repubblica	322	
	1277	Masso della Signora	11128	
	1279	Giardino via Belvedere	2003	
	1288	Via Q. Di Vona	14573	
	1294	Giovi Piegiolelle	1221	
	1297	La Mennolella	70	
	1317	Palasalemo	21541	
	1321	Lungomare Colombo	3792	
	1322	Lungomare Marconi	2936	
	1323	Piazza Carlo Petrone	557	
	1326	Via E. A. Mario	533	
	1327	Via G. Altilio	792	
	1328	piazza antistante M6	894	
	1329	via L. Angrisani - via R. Guariglia	889	
	1330	Via E. A. Mario	379	
	1331	Via E. A. Mario	219	
	1334	Arbosella	447	
	1343	Via Premuda - via Podgora	691	
	1344	S. Eustachio	24663	
	1347	verde via Cantarella	788	
	1348	S. Eustachio	6294	
	1351	Brignano Inferiore	78	
	1352	Triangolo verde	334	
	1362	Forse La Carnale	256	
	1363	Forse La Carnale	279	
	1364	Via Posidonìa	537	
	1365	Via Posidonìa	198	
	1372	largo Antonio Santelmo	178	
	1373	Via Posidonìa	83	
	1374	Via Posidonìa	271	
	1375	Via Posidonìa	54	
	1376	Via Posidonìa	86	
	1377	Via Posidonìa	258	
	1381	Via Posidonìa	378	
	1382	Verde via Gaeta	694	
	1388	Via M. Pizzone - via Virgilio	78	
	1389	Via M. Pizzone - via Virgilio	86	
	1391	Via Martiri Ungheresi	182	
	1392	Via Martiri Ungheresi	499	
	1393	Via O. Flacco	1687	
	1396	via Ligea	281	
	1407	Verde aiuola Stazione	158	
	1414	Marciapiede Lungoimo	3836	
	1417	San Leonardo	38	
	1419	Campetto Viale della Repubblica	1152	
	1422	Fiume Imo	59	
	1423	Lungomare Marconi	696	
	1424	Lungomare Colombo	1810	
	1427	Polo Nautico	251	
	1428	Lungomare Colombo	522	
	1433	Giardino Via Liberti	2560	
	1446	Via dei Greci	551	
	1450	Brignano Inferiore	139	
	1451	Brignano Inferiore	48	
	1452	Brignano Inferiore	39	
	1453	Brignano Inferiore	54	
	1454	Brignano Inferiore	161	
	1501	Via Marchiafava	629	
	1515	Via S. Allene	1392	
	1529	Via Torione	661	
	1530	Via Torione-ex cementificio (area residua)	107	
	1532	Via Torione-ex cementificio (area residua)	196	
	1534	Rufoti	212	
	1563	Verde Attrezzato via Sorgente	1435	
	1586	Viadotto Gatto	184	
	1587	Area attrezzata Via Risorgimento	832	
	1588	giardino via del Pezzo	1477	
		totale	1.263.887	
		totale complessivo	2.184.640	

Categ. di cui al D.M. 1444/68 art.4	Id. area	Denominazione / località	Superf. mq	totali
Parchi Urbani e Territoriali	261	Parco dell'Imo	27726	
	1143	Parco Castello di Arechi	1940	
	1283	Parco del Montestella	1216601	
	1301	Parco Castello di Arechi	191485	
	totale	1.437.751		
Scuole Superiori All'obbligo	613	Liceo Artistico A. Sabatini - I.P. Femm. - I.P. per i Servizi Sociali - Settore Traffico e Viabilità	23258	
	632	I.P.S.I.A. Frani	3894	
	633	I.P.S.E.O.A. Virtuoso	2114	
	635	Liceo Scientifico Da Procida	3595	
	636	Liceo Artistico Sabatini - Menna	4568	
	637	Liceo Ginnasio T. Tasso	3425	
	762	I.I.S.S. S. Caterina da Siena-Amendola	15338	
	763	I.I.S.S. Gallie - Di Palo	13753	
	764	I.I.S.S. Gallie - Di Palo	18787	
	889	Liceo Statale Regina Margherita Linguistico, Scienze Umane, Scientifico	2091	
	894	I.I.S.S. Genovesi - Da Vinci	10777	
	912	Liceo Statale Classico Scientifico De Sanctis	13221	
	1011	Istituto Paritario Volta	1905	
	1013	Scuola Inf. Statale Froebel, S. Primaria Alfano I, Scuola Secondaria di I grado Quasimodo - Liceo Statale Alfano I	14824	
	1167	Ufficio Scolastico Provinciale di Salerno	22100	
	1169	I.T.I. Focaccia	21034	
	1256	I.S.I.S. Giovanni XXIII	4960	
	1275	PROF. AGRI	41086	
1320	Liceo Scientifico Statale Severi	12915		
1435	Istituto Paritario Pareto	332		
1436	Istituto Paritario Kennedy	118		
1440	Centro scolastico paritario Pitagora	3015		
	totale	237.610		
Attrezz. Sanit. e Osped.	1168	Ospedale Riuniti S. Giovanni di Dio e Ruggi D'Aragona	131902	
	1299	G. Da Procida	58587	
	totale	190.489		
	totale complessivo	1.866.050		



Legenda

STANDARD

n individuazione numerica delle aree

Attrezzature pubbliche di interesse locale

Attrezzature di interesse comune

ID PUC	Denominazione	Z.C.	Sup. mq
277	Chiesa Evangelica Opera Chiesa Cristiane dei Fratelli	B5	79
422	Cappella dell'Assunta	B3	1828
443	Istituto Salesiani	B2	13981
461	Chiesa Madonna della Medaglia Miracolosa	B2	2659
484	Missionari Saveriani	B2	7559
542	Chiesa Il Galiziano	B4	2327
561	Chiesa San Paolo	B2	2638
596	Chiesa Sant' Eustachio di Brignano	B2	3085
602	Chiesa Maria SS. del Carmine S. Giovanni Bosco	B2	2783
604	Frigne di Maria Ausiliatrice	B2	2804
608	Chiesa Santa Maria della Consolazione	B2	1567
615	Chiesa Maria SS. del Carmine	B2	374
618	Convento dei Frati Cappuccini	B2	6808
620	Chiesa dei Cappuccini San Francesco d'Assisi	B2	1323
650	Chiesa Sacra Famiglia	B3	1708
652	Chiesa Madonna di Lourdes	B3	2196
674	Chiesa Sant'Antonio	B10	206
688	Chiesa Volto Santo	B5	1049
688	Chiesa Madonna di Fatima	B5	2904
700	Chiesa Santa Croce	B5	705
720	Chiesa Santa Maria ad Martires	B5	3794
721	Chiesa Evangelica	B5	127
726	Chiesa San Vincenzo de Paoli	B5	1308
733	Chiesa Sant'Eustachio Martire	B5	324
770	Chiesa San Giorgio	A	686
780	Chiesa San Michele	A	705
784	Chiesa Sant'Anna	A	677
804	Chiesa SS. Rosario	A	488
806	Chiesa Madonna delle Grazie	A	463
810	Cappella Montevergine	A	222
811	Chiesa Sant'Anna in San Lorenzo	A	1168
812	Chiesa Santa Lucia	A	237
814	Chiesa dell'Annunziata	A	874
815	Chiesa Santa Trofena	A	212
817	Chiesa San Rocco	A	76
818	Chiesa San Pietro in Vinculis	A	273
821	Chiesa Sant'Agostino	A	272
824	Chiesa San Pietro in Camerellis	A	534
826	Chiesa del Crocifisso	A	461
829	Santa Maria delle Grazie	A	63
835	Chiesa San Benedetto	A	1217
837	Chiesa Maria Santissima Addolorata	A	976
839	Chiesa San Domenico	A	591
840	Chiesa Ave Gracia Piena Minor	A	329
841	Chiesa Santa Maria dei Barbuti	A	114
851	Chiesa Santa Maria della Lama	A	231
852	Chiesa San Cristoforo e San Crispiniano	A	81
853	Chiesa Sant'Andrea	A	242
872	Chiesa Sacro Cuore	A	1965
913	Chiesa Piusi Sannarmino	B11	299
915	Chiesa Madonna della Pietà	B11	122
917	Chiesa San Michele Arcangelo	B11	1269
936	Chiesa Santa Maria e San Nicola	B11	1707
938	Chiesa Madonna dei Campi	B7	1233
995	Chiesa Santa Margherita	B5	1458
1001	Chiesa Santa Maria a Mare	B5	2897
1006	Chiesa Gesù Risorto	B5	1553
1035	Chiesa Via Cantarella	B5	4951
1044	Chiesa Santa Maria a Mare	B5	658
1050	Chiesa nuova Sant'Eustachio	B5	5107
1058	Chiesa Gesù Redentore	B5	3060
1081	Chiesa San Bartolomeo	B9	1438
1083	Chiesa San Felice in Felline	B4	3888
1100	Duomo San Matteo	A	6881
1159	Chiesa Regina Pacis	B6	310
1171	Chiesa San Leonardo	B6	1410
1246	Chiesa San Felice	B4	522
1251	Chiesa San Giuseppe Lavoratore	B4	3159
1272	Chiesa San Giovanni	B3	988
1281	Chiesa San Demetrio	B2	1718
1296	Chiesa Santa Croce	B8	743
1300	Chiesa San Gaetano	B2	1279
1303	Chiesa San Nicola	E1	514
1304	Chiesa San Felice in Pastorano	E1	2725
1308	Chiesa Madonna del Monte	E3	226
1333	Chiesa Madonna del Rosario	B5	4185
1403	Chiesa S. Salvatore de Fundaco	A	62
1565	Chiesa via Viniprove	B4	781
			Sommano mq 133964

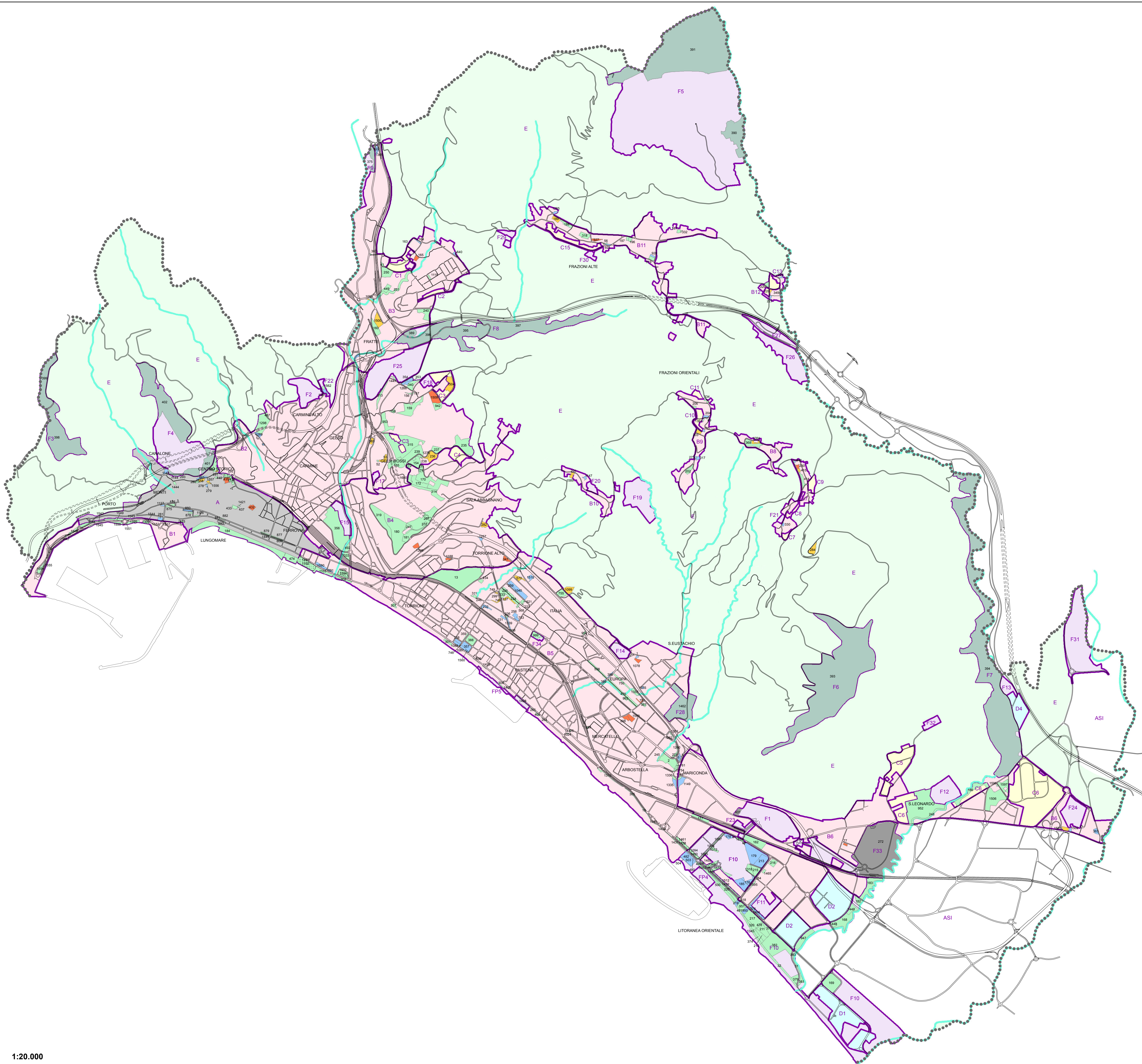
ZONE OMOGENEE

- Zona Omogenea A
- Zona Omogenea B
- Zona Omogenea C
- Zona Omogenea D
- Zona Omogenea E
- Zona Omogenea Fn

Fiumi e torrenti

Limite comunale

Località



Legenda	
STANDARD	
n	individuazione numerica delle aree
Attrezzature pubbliche di interesse locale	
	attrezzature scolastiche
	attrezzature di interesse comune
	verde attrezzato e sport
	parcheggi
	parcheggi interrati
Attrezzature pubbliche di interesse locale	
	parchi urbani e territoriali
	scuole superiori all'obbligo
	attrezzature sanitarie e ospedaliere
ZONE OMOGENEE	
	Zona Omogenea A
	Zona Omogenea B
	Zona Omogenea C
	Zona Omogenea D
	Zona Omogenea E
	Zona Omogenea Fn
	Fiumi e torrenti
	Limite comunale
	Località

STANDARD DI INTERESSE LOCALE IN ZONA URBANA

PUC 2005 - REVISIONE DECENNALE 2018/21

categorie D.M. 1444/68 art. 3	esistente confermato nel PUC e in itinere mq	progetto mq	progetto nelle AT mq	Totale progetto	totale PUC mq	per 158.281 abitanti mq/ab	L.R. 14/82 ripartizione di indirizzo mq/ab	per 146.778 abitanti effettivi mq/ab	L.R. 14/82 ripartizione di indirizzo mq/ab
Attrezzature scolastiche*	176.196	53.681	124.350	178.031	354.227	2,24	5,00	2,41	5,00
Attrezzature di interesse comune	457.633	39.188	62.175	101.363	558.996	3,53	2,50	3,81	2,50
Parcheggi	269.948	213.585	62.175	275.760	545.708	3,45	2,50	3,72	2,50
Verde attrezzato e sport	1.263.885	1.165.297	248.700	1.413.997	2.677.882	16,92	10,00	18,24	10,00
totale	2.167.662	1.471.751	497.400	1.969.151	4.136.813	26,14	20,00	28,18	20,00

*con maggiorazione di cui all'art. 4 DM 1444/68, comma 2

ALLEGATO 2

STANDARD RESIDENZIALE

2.4 EQUILIBRIO GLOBALE

STANDARD DI INTERESSE LOCALE IN ZONA AGRICOLA

categorie D.M. 1444/68 art. 3	esistente confermato nel nuovo PUC mq	progetto mq	Totale progetto	totale PUC mq	per 9.100 abitanti mq/ab	dotazioni minime mq/ab
Attrezzature scolastiche	0	9.900	9.900	9.900		
Attrezzature di interesse comune	16.978	29.461	29.461	46.439		
totale	16.978	39.361	39.361	56.339	6,19	6,00

STANDARD DI INTERESSE GENERALE

categorie D.M. 1444/68 art. 4	esistente confermato nel nuovo PUC mq	progetto mq	Totale progetto	totale PUC mq	per 167.381 abitanti mq/ab	dotazioni minime mq/ab	per 155.878 abitanti effettivi mq/ab	dotazioni minime mq/ab
Parchi urbani e territoriali	1.437.751	2.229.206	2.229.206	3.666.957	21,91	15,00	23,52	15,00
Scuole superiori all'obbligo	237.810		0	237.810	1,42	1,50	1,53	1,50
Attrezzature sanitarie e ospedaliere	190.489	211.772	211.772	402.261	2,40	1,00	2,58	1,00
totale	1.866.050	2.440.978	2.440.978	4.307.028	25,73	17,50	27,63	17,50